

Informe Consultoría Cartografía Social

SOCIALZINK CONSULTORES



Proyecto Laboratorio Acompañamiento de Economía Social y Solidaria para la Inserción

1. OBJETIVOS DE LA CONSULTORÍA

Los objetivos que nos planteamos fueron los siguientes:

- Realizar un mapeo de iniciativas de la ESS en el barrio, programando paseos para promover el conocimiento del comercio local e iniciativas sociales vinculadas, y facilitar la obtención de información para elaborar un catálogo de servicios de iniciativas y empresas de ESS identificadas y/o alojadas en el Laboratorio.
- Sensibilizar a la población local, así como a empresas de interés y a la administración pública, dando a conocer el proyecto y promoviendo la potencialidad de la ESS en el barrio entre ciudadanía, empresas e instituciones.
- Generar debate, sinergias e intercambio de buenas prácticas entre todas las iniciativas participantes, sobre cómo contribuir a la reactivación social y económica del barrio, ciudad, sociedad.

2. ACTIVIDADES REALIZADAS

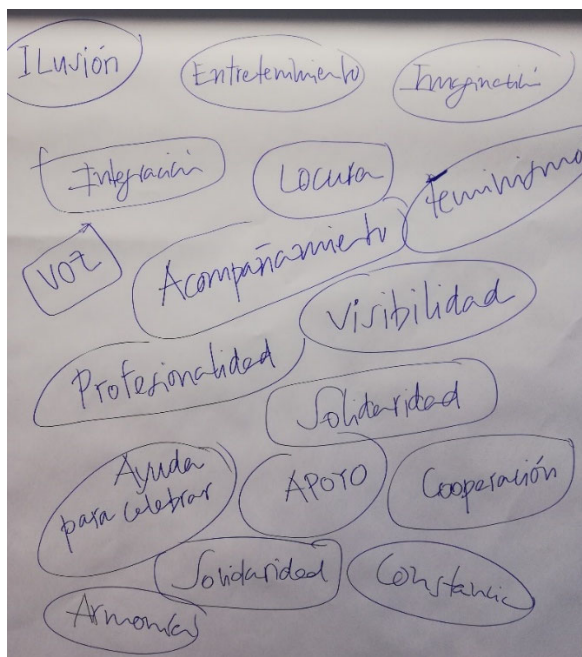
2.1. Taller con iniciativas ESS del Lab Acompaña y otros actores relevantes.

Fecha: 25 de febrero. Duración: 2 horas.

Parte 1: Presentación general de las distintas personas que han acudido al taller y de sus iniciativas de economía social y solidaria o de las entidades a las que pertenecen.

Cada participante se presenta, describe brevemente su iniciativa de la ESS y elige una palabra para resumirla (ver imagen). En el caso de las entidades, describen qué servicios ofrecen a las iniciativas de la ESS o al barrio de Palama Palmilla y la ciudad de Málaga.

Simultáneamente vamos marcando en un mapa de Málaga la ubicación principal o el área de acción de cada iniciativa o entidad (ver imagen).





Parte 2: Mapeo de actores clave externos realizado por las iniciativas de ESS.

Trabajando en grupos de participantes con similar tipo de emprendimiento según su temática, realizamos una primera dinámica para identificar posibles actores clave para su negocio, clasificándolos en:

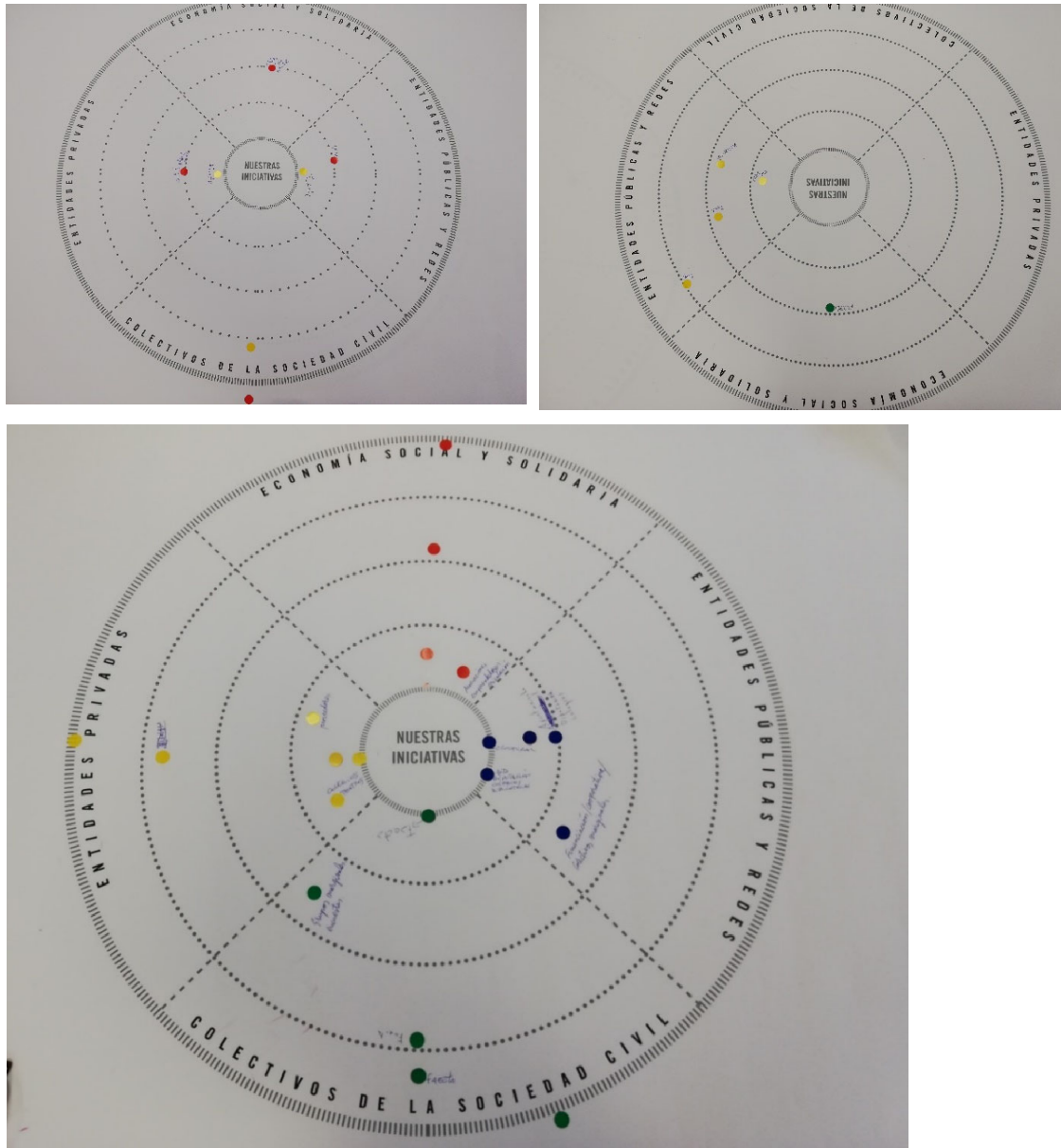
- Iniciativas de la Economía Social y Solidaria.
- Entidades públicas y redes.
- Entidades privadas.
- Colectivos de la sociedad civil.

En un segundo momento pensamos qué puede aportar cada actor: financiación, herramientas y metodología, medios físicos y materiales, formación y prácticas, sinergias y redes, etc.

Luego lo ponemos en común, compartiendo la información de los distintos actores identificados en cada grupo, y haciendo sugerencias de nuevos actores y aportes.

Se puede ver el resumen obtenido de actores identificados en el apartado 3. *Resultados* de este informe.

Ejemplos de actores identificados en los grupos



Parte 3: Trabajo compartido sobre el desarrollo de cada iniciativa de ESS, sus problemáticas y diferentes aportes.

Hemos analizado algunos aspectos de los emprendimientos de los participantes del taller, con el objetivo de crear sinergias e intercambiar buenas prácticas entre las iniciativas, trabajando los siguientes temas:

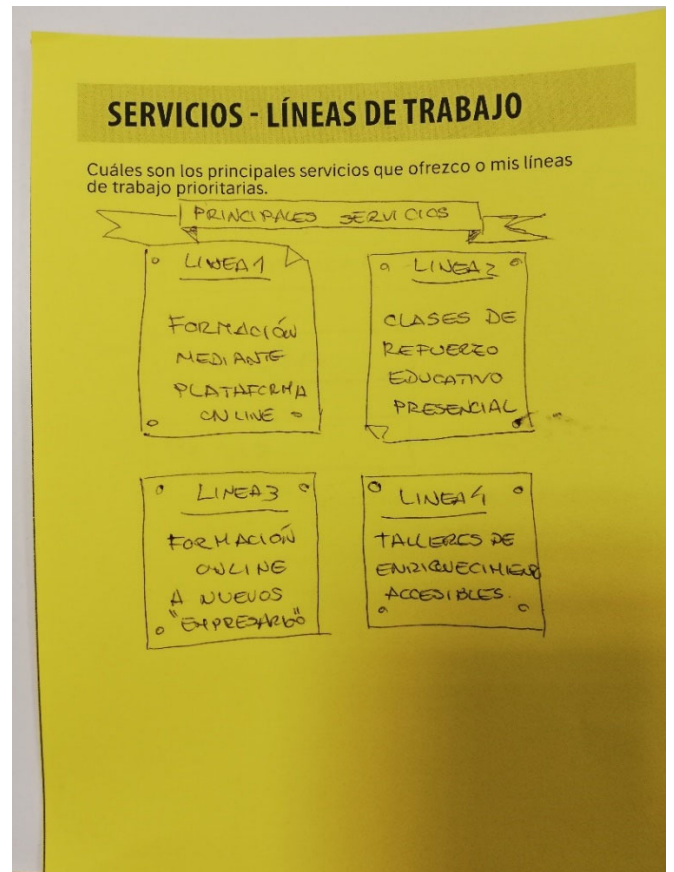
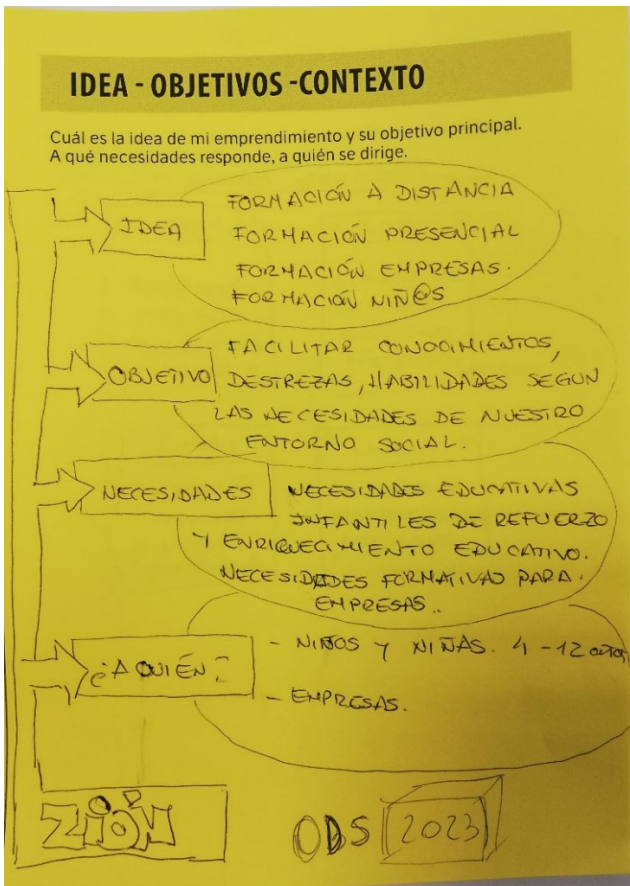
- *Mi idea y sus objetivos en relación a la coyuntura social y económica.*
Cuál es la idea de mi emprendimiento y su objetivo principal. A qué necesidades responde, a quién se dirige.
- *Servicios y líneas de trabajo.*
Cuáles son los principales servicios que ofrezco o mis líneas de trabajo prioritarias.
- *Innovación y valores.*
Valores económicos, sociales, medioambientales de mi iniciativa.
- *Relaciones con otros actores.*
Relaciones con otras entidades, proyectos afines, buenas prácticas útiles para mí.
- *Medios económicos y técnicos.*

Cómo he conseguido financiación y cómo ser autosuficiente. Medios técnicos, metodología, formación.

- *Problemas y soluciones:* ¿cuáles son las principales dificultades que me estoy encontrando para poner en marcha mi emprendimiento?, ¿cómo las estoy solucionando?

Se puede ver en el apartado 3.Resultados obtenidos de este informe el resumen de la información obtenida ordenada en fichas.

EJEMPLO INICIATIVA 1



INNOVACIÓN Y VALORES

¿Qué innovación o diferenciación apporto? Valores económicos, sociales o medioambientales de mi iniciativa.

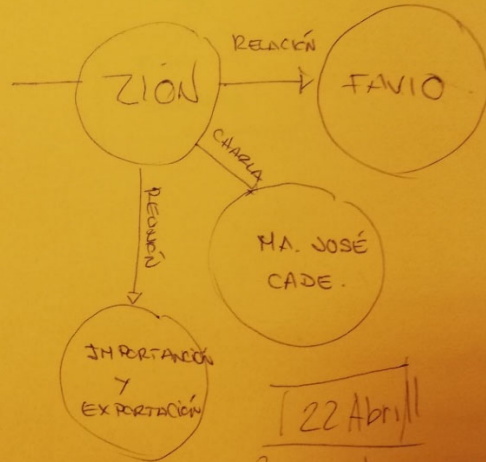
→ ACCESIBILIDAD.

→ FACILIDAD.

→ BECAS.

RELACIONES CON OTROS ACTORES

Relaciones con otras entidades, proyectos afines, buenas prácticas que son útiles para mí.



22 Abril
Recorrido
Palmas - Palmita

MEDIOS ECONÓMICOS Y TÉCNICOS

Cómo he conseguido financiación, y cómo ser autosuficiente. Medios técnicos, metodología, formación.

AÚN NO
TENEMOS.

EJEMPLO INICIATIVA 2

IDEA - OBJETIVOS - CONTEXTO

Cuál es la idea de mi emprendimiento y su objetivo principal.
A qué necesidades responde, a quién se dirige.

- REALIZACION DE EVENTOS y CELEBRACIONES
- FOMENTAR, EDUCAR, y ENTRETENER A
CONCIENTIZAR SOBRE EL MEDIOAMBIENTE
- DIRIGIDO A NIÑOS, ADOLESCENTES y ADULTOS

Favio

SERVICIOS - LÍNEAS DE TRABAJO

Cuáles son los principales servicios que ofrezco o mis líneas de trabajo prioritarias.

- 1) ENTRETENIMIENTO EN ESPECTÁCULOS INFANTILES
- 2) FORMAR ARTISTAS y ACTORES PARA CAPACITARSE EN ESTA ACTIVIDAD y PODER INICIARSE EN EMPRENSIMIENTOS ARTÍSTICOS

Favio

INNOVACIÓN Y VALORES

¿Qué innovación o diferenciación apporto? Valores económicos, sociales o medioambientales de mi iniciativa.

LOS SHOW, ESPECTACULOS y ANIMACION DE FIESTAS CON TEMATICAS DIDACTICAS y EDUCATIVAS, FOMENTAR EL DESARROLLO DEL CUIDADO DEL MEDIOAMBIENTE...

- RELACIONERME CON "INICIATIVAS DE: CONFEC-
CION DE INDUMENTARIA, DIZFRACES,
- REACIONERMOS CON ARTESANOS PARA LA
CREACION DE MATERIALES DIDACTICOS

Favio

EJEMPLO INICIATIVA 3

IDEA - OBJETIVOS - CONTEXTO

Cuál es la idea de mi emprendimiento y su objetivo principal. A qué necesidades responde, a quién se dirige.

- Alcanzar la integración de la comunidad a través de la música.
- Dirigido a la población joven de escasos recursos en la periferia.
- Responde a la necesidad de reforzar la cultura en la comunidad.

SERVICIOS - LÍNEAS DE TRABAJO

Cuáles son los principales servicios que ofrezco o mis líneas de trabajo prioritarias.

- Enseñanza de la teoría básica de la música.
- ~~Talleres de música~~
Realización de Talleres de música popular (Flamenco, música latinoamericana, música caribeña, ~~etc.~~), música africana

INNOVACIÓN Y VALORES

¿Qué innovación o diferenciación aporta? Valores económicos, sociales o medioambientales de mi iniciativa.

- Reforzar la cultura a través de la enseñanza de la música. Esto implica la integración dentro de la misma comunidad.
- Innovación: Realización de Talleres de música ~~popular~~ enfocados más en la música popular que en la académica.

MEDIOS ECONÓMICOS Y TÉCNICOS

Cómo he conseguido financiación, y cómo ser autosuficiente. Medios técnicos, metodología, formación.

- No financiación. En busca de un espacio físico.
- Se busca la formación de jóvenes músicos a través de la metodología enfocada en talleres de música popular.

EJEMPLO INICIATIVA 4

IDEA - OBJETIVOS - CONTEXTO

Cuál es la idea de mi emprendimiento y su objetivo principal. A qué necesidades responde, a quién se dirige.

Mi idea es tener un propio obrador y trabajar pastelería tanto tradicional como creativa, utilizando productos de cercanía, de calidad que ayude a preparar celebraciones por sean exclusivas, personales y únicas.

Responde a la idea de crear una pastelería artesanal que huya de los dulces industriales.

Van dirigidos a mujeres y hombres que desean tener momentos, celebraciones exclusivas, personales.

SERVICIOS - LÍNEAS DE TRABAJO

Cuáles son los principales servicios que ofrezco o mis líneas de trabajo prioritarias.

- Asesoramiento para decidir sabores, y diseños.
- Reparto a domicilio

- ① Asesoramiento personalizado ^{Diseño} _{Sabores}
- Apuesta por productos de calidad, de cercanía
 - Reparto a domicilio

Servicios: - Tortas y pastelería en general, tanto artesanal como creativa
- línea de catering

INNOVACIÓN Y VALORES

¿Qué innovación o diferenciación aporta? Valores económicos, sociales o medioambientales de mi iniciativa.

- Aporto cercanía, ayuda, resolución inmediata
- Me diferencio del sector en que uso tortas zu artesanales, hechos "a medida".
- con productos de cercanía y de calidad
- No uso conservantes ni aditivos

MEDIOS ECONÓMICOS Y TÉCNICOS

Cómo he conseguido financiación, y cómo ser autosuficiente. Medios técnicos, metodología, formación.

- Financiación propia
- Alquilé obrador por día
- Formación:

Numerosos cursos de pastelería, intento estar al día de las últimas técnicas.

He hecho un curso ~~de~~ en certificado de profesionalidad y prácticas en empresa que me he aplicado mucho.

EJEMPLO INICIATIVA 5

IDEA - OBJETIVOS - CONTEXTO

Cuál es la idea de mi emprendimiento y su objetivo principal.
A qué necesidades responde, a quién se dirige.

- IDEA → TEATRO, TEATRO FORO, WENTAS.
WENTAS.
OBJ →
Dirigido → a TODA LA POBLACIÓN

SERVICIOS - LÍNEAS DE TRABAJO

Cuáles son los principales servicios que ofrezco o mis líneas de trabajo prioritarias.

EL TEATRO COMO FORMADOR DE
CONCIENCIA Y TEMAS.

INNOVACIÓN Y VALORES

¿Qué innovación o diferenciación apporto? Valores económicos, sociales o medioambientales de mi iniciativa.

REALIZACIÓN DE TEXTOS A MEDIDA DE
LAS NECESIDADES QUE SE DESEAN
TRATAR.
SOCIALES Y MEDIOAMBIENTALES
FEMINISMO CON TEMAS TRANS
VERBALES EN TODOS NUESTROS
YES

RELACIONES CON OTROS ACTORES

Relaciones con otras entidades, proyectos afines, buenas prácticas que son útiles para mí.

• con actores y actrices.
conseguir espacio para que
donde se reúnan.
Formar una cooperativa de
trabajo.

• Objetivo de desarrollo sostenible.
ODS Agenda 2030.

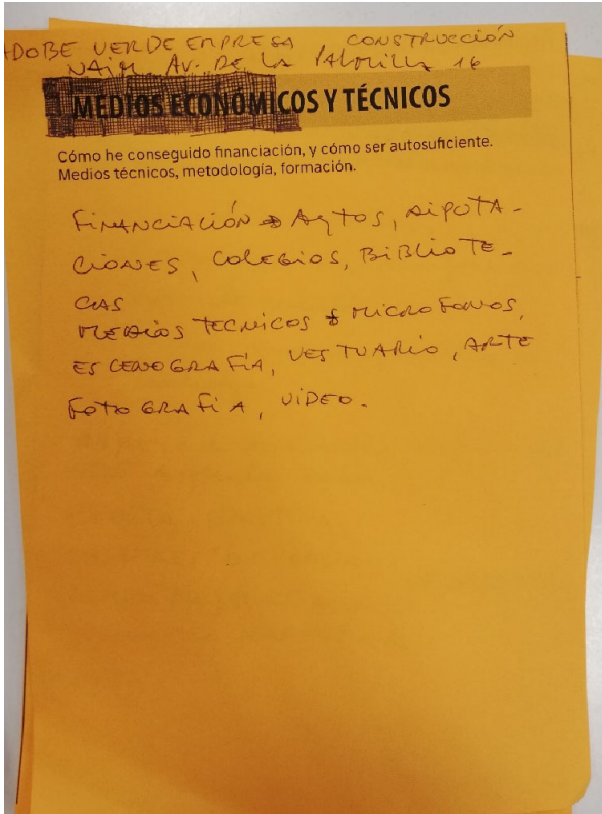
FAECTA: CRISTINA.

TALLERES DE COCINA - 682129975.

CALIBRE MUJERES and Co:

Formación - MARKETING

FAECTA.



2.2. Paseo urbano por las diferentes iniciativas de ESS y proyectos sociales y vecinales de Palma Palmilla.

Fecha: 5 de mayo. Duración: 4 horas

Parte 1: Introducción al paseo. Realizamos una pequeña introducción antes de comenzar el paseo hablando sobre el Laboratorio ESS Acomanya y explicando la ruta que vamos a hacer.

Parte 2: Paseo urbano. Pasamos por las diferentes iniciativas sociales y de la ESS seleccionadas en la actividad anterior de taller, elegidas según su relevancia en Palma Palmilla y su disponibilidad el día del paseo.

Las iniciativas visitadas finalmente son las siguientes:

- Cooperativa textil IRIS.
- Centro Público de Educación de Adultos (CEPA).
- Programa La Caixa Proinfancia Prodiversa.
- Onda Color.
- Asociación ASIT.
- Plan Comunitario Palma Palmilla.
- Asociación CODENAF.
- Asociación NAIM.
- Centro Guadalinfo Palma Palmilla (Prodiversa).
- Programa ERACIS.

#educación
#tecnología
#emprendimiento
#apoyo familiar
#radio comunitaria
#ciudadanía
#movimientos sociales
#interculturalidad
#inserción laboral
#orientación
#formación digital
#participación
#intervención socioeducativa
#mejora barrial

Financiado por Un proyecto promovido por Colabora

Paseo urbano
Iniciativas de la
Economía Social y
Solidaria y
proyectos
sociales y
vecinales de
Palma Palmilla

Jueves 5 de mayo
Hora: 10.00 h - 13.00 h.

Punto de inicio del paseo:
LAB ACOMPANYA
Centro Ciudadano La Virreina,
Camino de la Virreina, nº7

LAB ACOMPANYA
DE ECONOMÍA SOCIAL Y SOLIDARIA

Las diferentes entidades nos hablan en el paseo sobre algunas de estas preguntas:

- *En qué consiste la iniciativa.*
- *Qué valor, aspecto positivo resaltarías de la misma.*
- *En qué contribuye a la transformación de la sociedad o del barrio.*
- *Retos de futuro o cuestiones a mejorar.*

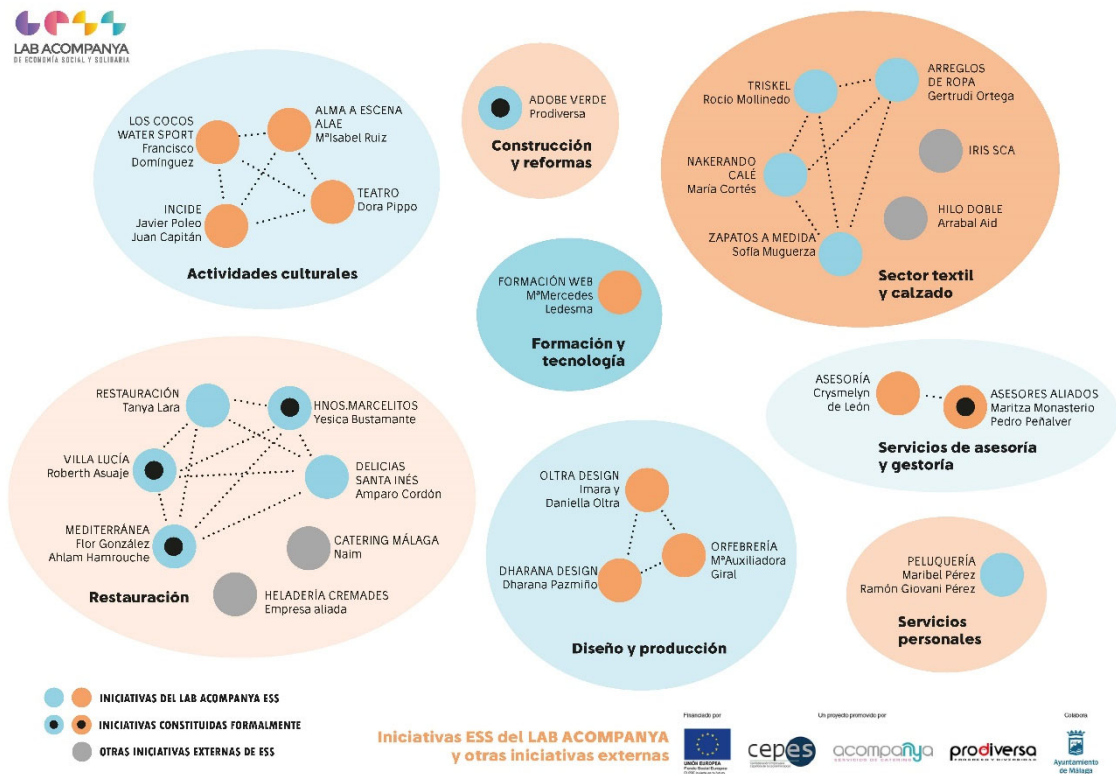
Parte 3: cierre. Realizamos un cierre del paseo comentando temas que nos han llamado la atención, dudas o conclusiones, e informando sobre las futuras actividades del LAB ACOMPAÑIA.

3. RESULTADOS OBTENIDOS

Los resultados obtenidos de esta consultoría se han enfocado a la elaboración de la cartografía social resumen de las sesiones y a su validación con el Laboratorio ESS.

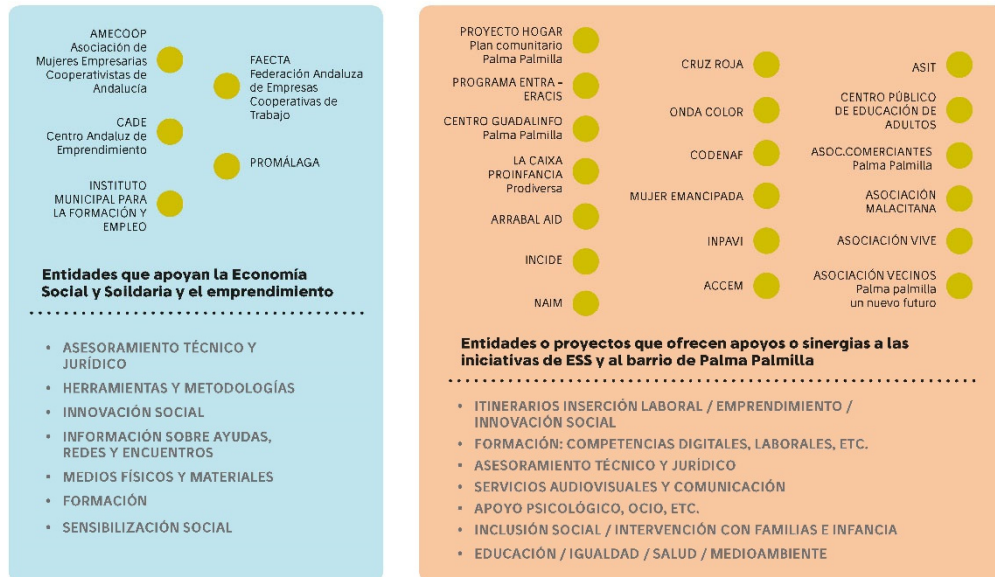
Esta cartografía consta de:

3.1. Mapa conceptual resumen de iniciativas de la Economía Social y Solidaria del Laboratorio Acompaña e iniciativas externas. (Ver a mayor tamaño en el Anexo 1).



3.2. Mapa conceptual resumen de las entidades que apoyan la ESS u ofrecen recursos que puedan crear sinergias con las iniciativas de la ESS en Málaga.

(Ver a mayor tamaño en Anexo 2).



Entidades que apoyan a las Iniciativas de ESS en Málaga y en Palma Palmilla



3.3. Mapa físico resumen de iniciativas de la Economía Social y Solidaria del Laboratorio Acompaña, iniciativas externas y entidades que apoyan la ESS u ofrecen recursos que puedan crear sinergias con las iniciativas de la ESS en Palma Palmilla.

(Ver a mayor tamaño en Anexo 3).



3.4. Fichas de información de iniciativas de la Economía Social y Solidaria del Laboratorio Acompaña e iniciativas externas. Ver Anexo 4.

Hemos desarrollado **dos tipos de formato de ficha Excel**: en el **formato A** se recoge la información de las Iniciativas de la ESS del Laboratorio Acompaña e iniciativas de la ESS externas al laboratorio, y por otro lado en el **formato B** se recoge la información de las Entidades que apoyan a la ESS o crean sinergias con las iniciativas. Para elaborar estas fichas hemos resumido lo compartido en el taller y el paseo que hemos llevado a cabo, así como hemos añadido la información que el personal del Lab Acompaña ha seguido recopilando de cada iniciativa una vez finalizado el paseo.

La idea es que, en el caso de las iniciativas, estas fichas nos sirvan para recoger la información necesaria para elaborar un catálogo de servicios de iniciativas y empresas de ESS identificadas y/o alojadas en el Laboratorio, cuando esté un poco más avanzado el proyecto del Laboratorio.

Y en el caso de las entidades, el objetivo de estas fichas es que sean útiles para la consulta de las propias iniciativas del Laboratorio Acompaña, para que sepan dónde encontrar apoyo y qué tipo de ayuda o sinergias ofrecen cada una de ellas.

Las fichas de las Iniciativas de la ESS del Lab Acompaña son las siguientes:

A. LISTADO INICIATIVAS LAB ACOMPANYA				
	Nombre persona emprendedora	Nombre empresa	Madurez del proyecto	Tema
INICIATIVAS EN FASE 3: CONSTITUIDAS FORMALMENTE				
A1	Prodiversa	Adobe Verde	Fase 3 - Constituidas	Construcción y reformas
A2	Maritza Monasterio	Asesores Aliados	Fase 3 - Constituidas	Servicios de asesoría/gestoría
	Pedro Peñanlver	Asesores Aliados	Fase 3 - Constituidas	Servicios de asesoría/gestoría
A3	Roberth Asuaje	Villa Lucia	Fase 3 - Constituidas	Restauración
A4	Flor González	Mediterranea	Fase 3 - Constituidas	Restauración
	Ahlam Hamrouche	Mediterranea	Fase 3 - Constituidas	Restauración
A5	Yesica Bustamante	Hrnos. Marcelitos	Fase 3 - Constituidas	Restauración
INICIATIVAS EN FASE 2: Tiene claro el producto/servicio y el como ofrecerlo pero no en cuanto (precio)				
A6	Amparo cordon	Delicia santa ines	Fase 2	Restauración
A7	Maribel Perez	Peluquería	Fase 2	Servicios personales
A7	Ramón Giovani Perez	Peluquería	Fase 2	Servicios personales
A8	M Mercedes Ledesma	Formacion/ web	Fase 2	Formación y tecnología
INICIATIVAS EN FASE 1: Tiene claro el producto pero no el cómo				
A9	Rocio Mollinedo	Triskel	Fase 1	Sector textil y calzado
A10	Francisco Dominguez	Los cocos water sport	Fase 1	Actividades culturales
A11	Sofía Muguerra	Zapatos a medida	Fase 1	Sector textil y calzado
A12	Imara Oltra	Oltra Design	Fase 1	Diseño y producción
	Daniella Oltra	Oltra Design	Fase 1	Diseño y producción
A13	Dharana Pazmiño	Dharana Design	Fase 1	Diseño y producción
A14	María Isabel Ruiz	ALAE	Fase 1	Actividades culturales
A15	Javier Poleo	Incide	Fase 1	Actividades culturales
	Juan Capitan	Incide	Fase 1	Actividades culturales
A16	Crysmelyn de Leon	Asesoramiento	Fase 1	Servicios de asesoría/gestoría
A17	Dora Pippo	Teatro	Fase 1	Actividades culturales
A18	María Auxiliadora Giral	Olfebreria	Fase 1	Diseño y producción
A19	Gertrudi Ortega	Arreglos de ropa	Fase 1	Sector textil y calzado
A20	Tanya Lara	Restauración	Fase 1	Restauración
A21	María Cortes	Nakerando calé	Fase 1	Sector textil y calzado

La madurez de cada iniciativa se ha expresado con 3 niveles (de una fase menos avanzada a una fase más avanzada).

- Fase 1: iniciativas que tienen claro el producto pero no cómo ofrecerlo.
- Fase 2: iniciativas que tienen claro el producto/servicio y el cómo ofrecerlo pero no su precio.
- Fase 3: iniciativas constituidas formalmente.

Las fichas de las Iniciativas de la ESS externas al laboratorio son las siguientes:

B. LISTADO INICIATIVAS ESS EXTERNAS AL LAB ACOMPANYA		
	Nombre empresa	Tema
B1	Empresa de inserción Aidei, marca Hilo Doble (de Arrabal Aid)	Sector textil y calzado
B2	Empresa de Inserción Catering Málaga (de Naim)	Restauración
B3	Heladería Cremades	Restauración
B4	Iris SCA	Sector textil y calzado

Los campos que incluyen estas fichas con los siguientes:

DATOS GENERALES

- Título ficha
- Nombre
- Tipo de iniciativa
- Tema:
 - *Diseño y producción*
 - *Actividades culturales*
 - *Servicios de asesoría/gestoría*
 - *Restauración*
 - *Sector textil y calzado*
 - *Construcción y reformas*
 - *Formación y tecnología*
 - *Servicios personales*
- Área de acción
- Dirección
- Más info
- ODS

DESCRIPCIÓN

- Descripción breve

RESULTADOS

- Resultados - líneas de intervención
- Enfoque innovador

VALORES

- Valores económicos:
 - *Creación de empleo*
 - *Ahorro de costes*
 - *Réplica de buenas prácticas empresariales*
 - *Emprendimientos sostenibles*
 - *Consumo público responsable*
 - *Consumo responsable*
 - *Comercio de proximidad*
 - *Inversión sostenible*
 - *Innovación aplicada*
 - *Economía colaborativa*
 - *Economía circular*
- Valores ambientales:
 - *Emprendimientos verdes*
 - *Energías renovables*
 - *Reducción de CO2*
 - *Transición ecológica: Energía renovable*

- *Empleo verde*
 - *Pedagogía ecofeminista de los cuidados*
 - *Desarrollo rural*
 - *Eficiencia energética*
 - *Recuperación ambiental*
 - *Gestión de residuos*
 - *Gestión del agua*
 - *Turismo sostenible*
 - *Artesanía natural*
 - *Libre de plástico*
- Valores sociales:
- *Alianzas locales*
 - *Espacio de co-creación*
 - *Cartografía social del entorno*
 - *Formación y sensibilización*
 - *Ecosistema social*
 - *Inclusión sociolaboral*
 - *Reducción de desigualdades*
 - *Formación ocupacional*
 - *Construcción de resiliencias*
 - *Educación para el desarrollo*
 - *Promoción de la diversidad*
 - *Participación ciudadana*

FOTO REPRESENTATIVA

LOGO

Las fichas se pueden consultar en el Excel *Anexo 4* adjunto a este informe, donde aparecen los listados de los distintos tipos de iniciativas, así como las fichas individuales de cada una de ellas en diferentes pestañas.

También adjuntamos como *Anexo 6* un ejemplo del diseño gráfico de la ficha A-B que parte de la información del Excel y que servirá para editar la Guía de Compra Pública Responsable.

3.5. Fichas de información de entidades que apoyan la Economía Social y Solidaria u ofrecen recursos y servicios que puedan crear sinergias con las iniciativas de ESS. Ver Anexo 5.

Las fichas de entidades que apoyan o crean sinergias con la ESS son las siguientes:

LISTADO ENTIDADES APOYO INICIATIVAS A LA ECONOMÍA SOCIAL Y SOLIDARIA	
	Nombre entidad
	ENTIDADES DE APOYO A LA ESS O AL EMPRENDIMIENTO
C1	AMECOOP Asociación de Mujeres Empresarias Cooperativistas de Andalucía
C2	CADE, Centro Andaluz de Emprendimiento
C3	Instituto Municipal para la formación y empleo.
C4	FAECTA ,Federación Andaluza de Empresas Cooperativas de Trabajo
C5	Promálaga
	ENTIDADES O RECURSOS QUE OFRECEN APOYOS O SINERGIAS
C6	Plan Comunitario Proyecto Hogar .
C7	Programa Entra dentro de la Estrategia Regional Andaluza (ERACIS) Centro y Palma Palmill
C8	Centro Guadalinfo Palma Palmilla (Prodiversa).
C9	La Caixa Proinfancia, Prodiversa
C10	Arrabal Aid
C11	INCIDE
C12	NAIM
C13	CRUZ ROJA
C14	ONDA COLOR
C15	CODENAF
C16	MUJER EMANCIPADA
C17	INPAVI
C18	ACCEM
C19	ASIT
C20	ASOCIACIÓN MARROQUI

Los campos que incluyen estas fichas con los siguientes:

DATOS GENERALES

- Nombre
- Tipo
- Miembros (si es una red)
- Área de acción
- Dirección
- Más info

DESCRIPCIÓN

- Descripción breve

SERVICIOS QUE OFRECE

- Líneas de apoyo.

APORTES

- Asesoramiento técnico y jurídico.
- Herramientas y metodologías.
- Formación.
- Información sobre subvenciones y ayudas.
- Sinergias y redes.

FOTO REPRESENTATIVA

LOGO

Las fichas se pueden consultar en el Excel *Anexo 5* adjunto a este informe, donde aparecen los listados de las entidades, así como las fichas individuales de cada una de ellas en diferentes pestañas.

También adjuntamos como *Anexo 7* un ejemplo del diseño gráfico de ficha C que parte de la información del Excel y que servirá para editar la Guía de Compra Pública Responsable.

4. VALORACIÓN GENERAL

La valoración de las actividades desarrolladas en esta consultoría de cartografía social es muy positiva, tanto por parte del equipo de Prodiversa y Socialzink, como sobre todo por parte de las personas participantes en las mismas.

El encuentro presencial de las diferentes iniciativas de la ESS del LAB ACOMPANIA y entidades que las apoyan, ya sean institucionales o de la sociedad civil, ha sido muy importante para intercambiar información y profundizar en las diferentes iniciativas sociales y de la ESS, en sus características, valores, distintas problemáticas y posibles soluciones, y para crear lazos, apoyos y sinergias entre los diferentes actores que sin duda facilitarán el desarrollo y éxito de las iniciativas de la ESS.

El formato del paseo urbano por Palma Palmilla ha permitido descubrir y poner en valor diferentes proyectos e iniciativas presentes en el barrio, sus experiencias, aportes y retos, información muy útil para los miembros de LAB ACOMPANIA y para las personas participantes en el paseo que recalcan la importancia de tener la oportunidad de conocer de primera mano los diferentes proyectos, personas, lugares de trabajo, etc. obteniendo la información de primera mano y teniendo un espacio abierto al diálogo y al debate. Esta experiencia ha contribuido a comenzar a generar un trabajo en red de las iniciativas de la ESS que posibilite una mayor conexión de las mismas con Palma Palmilla y su tejido social, asociativo y comercial, encontrando diferentes apoyos y sinergias y repercutiendo en la mejora del barrio.

Es necesario seguir trabajando en la actualización de las fichas de información de las iniciativas de la ESS del LAB ACOMPANIA a medida que se profundice en el desarrollo y materialización de las distintas ideas, ya que, en gran parte, se encuentran en una fase muy inicial de materialización.

Como posibles actividades futuras, sugerimos realizar más **encuentros entre las iniciativas del LAB ACOMPANIA y los actores clave de Palma Palmilla**, en los que se pueda seguir debatiendo sobre los diferentes aportes de las iniciativas de la ESS (cuando estén en un grado más avanzado de desarrollo) en relación a la reactivación económica y social del barrio y de la ciudad de Málaga. En estos talleres se podría profundizar en la problemática de Palma Palmilla y en sus potencialidades y aspectos positivos, para después debatir sobre posibles retos de futuro y acciones a emprender para mejorar el barrio, que pueden ser útiles para recoger por parte de los miembros del LAB ACOMPANIA.

Por otro lado, se podrían organizar actividades dirigidas tanto a los actores clave de Palma Palmilla como a la ciudadanía en general para **sensibilizar sobre los siguientes temas**: economía

social y solidaria, consumo de proximidad, redes vecinales de apoyo mutuo, economía circular (recuperación y reciclaje), etc.

También nos parece muy interesante poder realizar sesiones de formación y debate del LAB ACOMPANIA temáticas. Podrían ser futuras **“comunidades de aprendizaje”** entorno a los diferentes temas, en las que compartir sinergias, buenas prácticas, mentorías, etc. Por ejemplo, algunos temas podrían ser: reciclaje, movilidad, alimentación, cuidados, cultura, tecnología, formación, etc.

Se podrían organizar **más visitas a iniciativas clave** de Palma Palmilla o de otros barrios, planificando sesiones temáticas con tiempo suficiente para poder explicar buenas prácticas, o incluir por ejemplo una posible mentoría, herramientas motivadoras y de aprendizaje, o espacios de formación y prácticas.

Por último, proponemos también realizar diferentes **presentaciones públicas del LAB ACOMPANIA** en diferentes espacios barriales de Palma Palmilla, eventos clave, mesas técnicas, diferentes redes, etc. donde se puedan organizar diferentes espacios de sensibilización y discusión sobre la economía social y solidaria que faciliten tanto la participación técnica como la de la ciudadanía.

5. ANEXOS

Se adjuntan los siguientes anexos mencionados en el informe:

- **Anexo 1:** Mapa conceptual resumen de iniciativas de la Economía Social y Solidaria del Laboratorio Acompañía e iniciativas externas.
- **Anexo 2:** Mapa conceptual resumen de las entidades que apoyan la ESS u ofrecen recursos que puedan crear sinergias con las iniciativas de la ESS en Málaga.
- **Anexo 3:** Mapa físico resumen de iniciativas de la Economía Social y Solidaria del Laboratorio Acompañía, iniciativas externas y entidades que apoyan la ESS u ofrecen recursos que puedan crear sinergias con las iniciativas de la ESS en Palma Palmilla.
- **Anexo 4:** Fichas de información de iniciativas de la Economía Social y Solidaria del Laboratorio Acompañía e iniciativas externas (Excel).
- **Anexo 5:** Fichas de información de entidades que apoyan la Economía Social y Solidaria u ofrecen recursos y servicios que puedan crear sinergias con las iniciativas de ESS (Excel).
- **Anexo 6:** Ejemplo del diseño gráfico de la ficha A-B que formará parte de la Guía de Consumo Público Responsable.
- **Anexo 7:** Ejemplo del diseño gráfico de la ficha C que formará parte de la Guía de Consumo Público Responsable.